

生誕130年 中川一政展 百花繚乱－芸術の魅力とその生き方－

中川一政（1893-1991、文化勲章受章者）は、父が金沢市、母が白山市出身の石川県にゆかりが深い芸術家です。明治中期に東京に生まれ育ち、大正期に独学で画家を志し、昭和を経て平成の時代まで生き抜きました。その仕事は、絵画だけにとどまらず、書や陶芸、挿画や装丁、また短歌や詩、随筆など文芸にも及びます。幅広い創作活動のいずれにも一境地を拓いた足跡は、近現代画壇でも際立った存在感を放ち、その芸術はまさに「百花繚乱」と言えます。

生誕 130 年を記念して開催する本展では、詩情豊かな初期作から、独自の画法を模索する中期作、そして自得し花開いた円熟期を経て、晩年に至りなおも限界を定めず生み出し続けた作品を展覧し、その多彩な芸術の魅力や創作姿勢に迫ります。

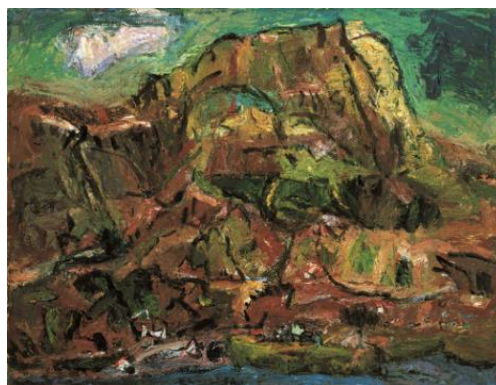
97歳の生涯を現役で全うした生き様は、人生 100 年時代を生きる私たちの道標になることでしょう。



箱根・駒ヶ岳を描く中川一政(88歳)、1981年 南川三治郎撮影

展示構成（予定／会期中、一部展示替えがあります。）
 油彩 28 点、岩彩・墨彩 7 点、水彩・素描 2 点、書 1 2 点、
 陶芸等 1 2 点、装丁原画等 8 点、愛用品 2 点、
 直筆原稿ほか資料 7 点、計 78 点

○白山市の花「あさがお」を題材にした希少な作品も公開します。



左から反時計まわりに《瓶と果物のある静物》1923年頃 33.4×24.3 cm 個人蔵、《芭蕉屏風》（部分）1935年 個人蔵、《あさがほ》1971年 41.0×55.2 cm 廣澤美術館蔵、《大浦天主堂の眺め》1957年 73.0×60.5 cm 当館蔵、《菩薩》1964年 60.5×45.4 cm 長谷川町子美術館蔵、《福浦突堤》1966年 90.9×116.7 cm 真鶴町立中川一政美術館蔵、《向日葵》1984年 91.0×60.5 cm 長谷川町子美術館蔵、《駒ヶ岳》1979年 112.1×145.5 cm 真鶴町立中川一政美術館蔵、《百花繚乱》1986年 89.0×27.5 cm 当館蔵、《唐津黒茶碗 銘 武蔵坊》1976年 径 13.3×高さ 9.5 cm 真鶴町立中川一政美術館蔵

関連イベント（会場記載のないものは当館内で行うため、一般の入場が制限される場合があります。）

●書家・根本知氏による記念講演会 「書のデフォルマシオンー中川一政の眼差しー」[要申し込み/無料]
日時：10月22日（日）10：30～12：00/会場：千代女の里俳句館（殿町310）研修室
定員：60名（申込順、9月23日（土）～受付）

●オープニングコンサート [要申し込み/観覧料のみ]
出演：富田祥・覚本あかり・館野真梨子 各氏（チェロ）/日時：10月7日（土）11：00～12：00
定員：60名（申込順、9月16日（土）～受付）

●俳句 de 美術館
投句募集期間：10月7日（土）～11月3日（金・祝）/入選句発表：11月23日（木・祝）

●記念句会 [要申し込み/要会費]
講師・選者：大高翔氏（俳人・「藍花」副主宰）/日時：11月23日（木・祝）10：00～12：00
定員：20名（申込順、9月23日（土）～）/会費：1,000円（観覧料込）

●0歳からの家族鑑賞会「ミュージアム・スタート」[要申し込み/無料]
日時・対象：10月15日（日）15：30～16：10 概ね小学生までとその家族
10月16日（月・休館貸切）①9：50～②10：40～③11：30～0歳～未就学児とその家族
定員：各回5組程度（申込順、9月23日（土）～）/協力：赤ちゃんからのアートフレンドシップ協会

●担当学芸員によるギャラリートーク [申込不要/観覧料のみ]
日時：10月8日（日）・28日（土）、11月12日（日）・25日（土）各回11：00～11：30

基本情報

■展覧会名 いしかわ百万石文化祭2023（第38回国民文化祭 第23回全国障害者芸術・文化祭）
地域文化発信事業 白山ミュージアムサーキット 松任中川一政記念美術館特別展
「生誕130年 中川一政展 百花繚乱ー芸術の魅力とその生き方ー」

■開館時間 9:00～17:00（入館は16:30まで）

■休館日 毎週月曜日 ※10月9日（月・祝）は開館し、10月10日（火）休館

■会場 白山市立松任中川一政記念美術館（石川県白山市旭町61-1）TEL：076-275-7532

■観覧料 一般400（200）円、高校生200（100）円、中学生以下無料

※（ ）内は20名以上の団体料金

※各種障がい者手帳を提示の方、及び必要な介護者1人は無料

■主催 文化庁、厚生労働省、石川県、石川県教育委員会、白山市、白山市教育委員会、
いしかわ百万石文化祭2023実行委員会、いしかわ百万石文化祭2023白山市実行委員会

■後援 （調整中）

■お問合せ 白山市立松任中川一政記念美術館

Tel・Fax：076-275-7532 E-Mail：nakagawakinen@city.hakusan.ishikawa.jp

■アクセス

【電車】JR金沢駅から普通列車（小松・福井方面行き）で約10分、JR松任駅下車、南口から徒歩1分

○東京方面から 北陸新幹線かがやき利用で、金沢駅まで約2時間30分

○大阪方面から 特急サンダーバードで、金沢駅まで約2時間30分

○名古屋方面から 特急しらさぎで、金沢駅まで約3時間（東海道新幹線 米原乗り換えで、約2時間30分）

【航空機】小松空港からJR小松駅経由、松任駅下車

【バス】JR金沢駅及び金沢市街地から北鉄バス40・41番「松任」経由路線利用、約30分、「松任」停留所下車、徒歩3分

【車】専用駐車場8台（無料）、松任駅南立体駐車場（3時間無料）

北陸自動車道 白山ICより、松任駅前まで約10分

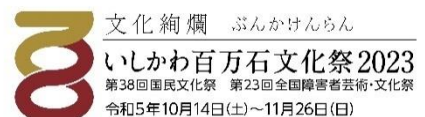
中川一政 松任 で検索 <http://www.hakusan-museum.jp/nakagawakinen/>



松任中川一政記念美術館公式サイト



いしかわ百万石文化祭 白山市公式ページ



文化絢爛 ふんかけらん

いしかわ百万石文化祭2023

第38回国民文化祭 第23回全国障害者芸術・文化祭

令和5年10月14日(土)～11月26日(日)