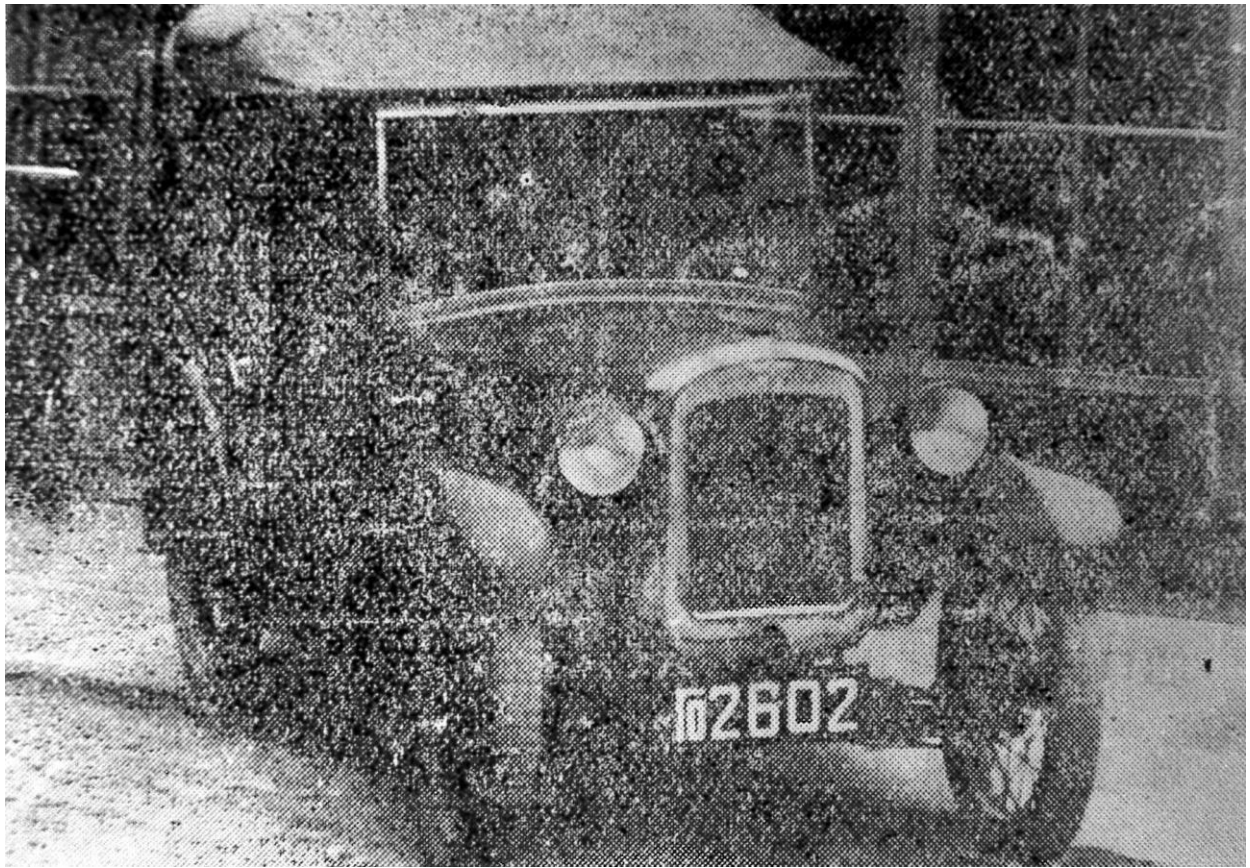


明治 40 年頃の松任駅



昭和 37 年に松任駅に止まっている蒸気機関車



大正時代に松任を走っていた最初のタクシー



松任町図

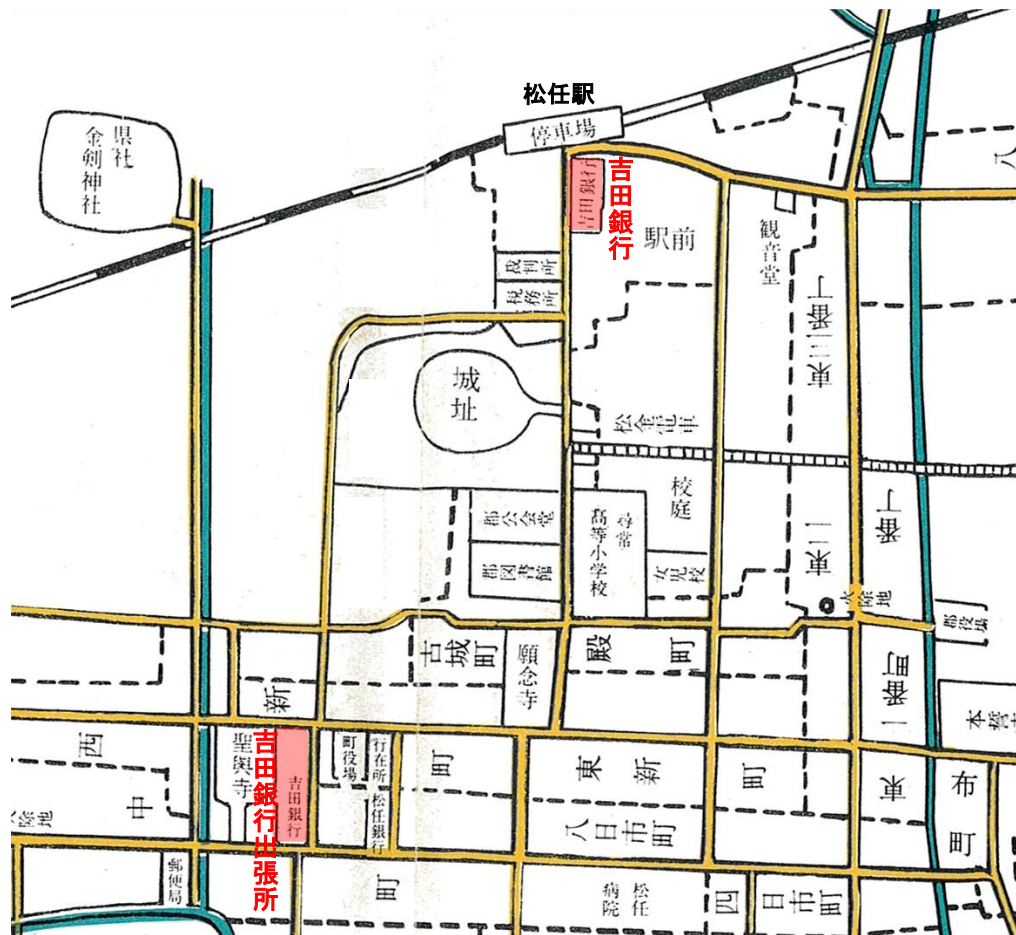
(大正五年)



昭和35年発行「続松任町史」より

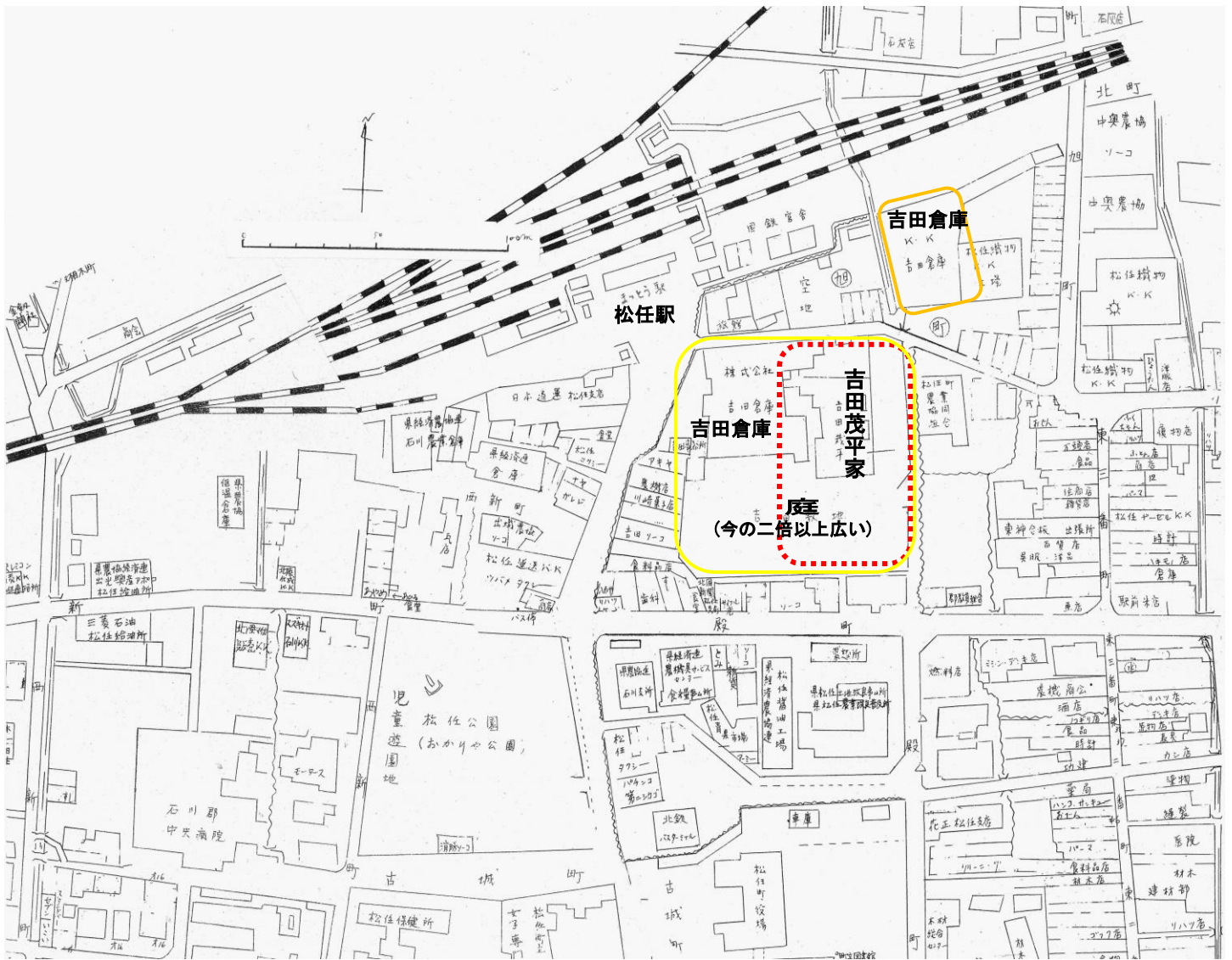


ふるさと館西側(現駅南駐車場)にあった赤煉瓦造りの吉田銀行
 ※ 後に倉庫として利用される。





昭和 20 年後半の松任駅周辺航空写真



昭和 42 年石川県明細区分図



平成 24 年住宅地図